



الأمانة العامة للجان الزكوية والضريبية والجمركية  
General Secretariat of Zakat, Tax and Customs Committees

دليل يسرناها لك

# من هي الأمانة العامة للجان الزكوية و الضريبية و الجمركية؟

جهة مستقلة توفر الدعم القانوني والإداري والفني والمحاسبي للجان  
الزكوية والضريبية والجمركية للقيام بأعمالها المختلفة.

## ما هي مهامها؟

- **دراسة** الدعاوى من الناحية القانونية والمحاسبية والفنية وعرضها على دوائر اللجان للنظر فيها.
- **قيد** الدعاوى وتنظيم سجلاتها وترتيبها وترقيمها وحفظها وأعمال الضبط والمراسلات والمواعيد.
- **متابعة** تبادل ردود أطراف الدعوى وفقًا للوائح المقدمة.
- **إجراء** البحوث والدراسات والاستشارات وإعداد التقارير.
- **إعداد** إحصائيات سنوية عن أعمال اللجان وقراراتهما ومدد التقاضي.
- **إنجاز** الأعمال الإدارية والأعمال المساندة.



# وطن برؤية رقمية

منذ انطلاقة مسيرة الأمانة العامة للجان الضريبية، بدأت محففة  
لأسس التكامل الرقمي عبر منظومة الخدمات الرقمية في  
**البوابة الإلكترونية؛** تيسيراً لتجربة المتعاملين، ويخطو تطويرها  
متماشياً مع تسارع النهضة التقنية.





هيئة الزكاة والضريبة والجمارك  
«نظام إيراد»

البريد السعودي  
«العنوان الوطني»

سجل

وزارة التجارة  
«السجل التجاري»

مركز المعلومات الوطني

وزارة العدل  
«ناجز»



# البوابة الإلكترونية

نظام تكاملي مع الأنظمة ذات العلاقة لتيسير تقديم دعاوى المخالفات والمنازعات الضريبية يرتبط مباشرةً بالأنظمة ذات العلاقة.

لتسهيل جمع المعلومات واستيرادها والتحقق من صحتها دون الحاجة إلى مراجعة الإدارات المعنية أو الدخول إلى الأنظمة الأخرى.



# الأنظمة ذات العلاقة

هيئة الزكاة والضريبة والجمارك

## «نظام إيراد»

يساعد التكامل الرقمي مع نظام إيراد التابع للهيئة العامة للزكاة والدخل على تحسين كفاءة البوابة واستيراد بيانات المكلف كاملة و البيانات الخاصة بحالة الاعتراض لدى الهيئة من خلال الرقم المميز ورقم الاعتراض.



البريد السعودي

## «العنوان الوطني»

يسرّع التكامل الرقمي مع البريد السعودي التابع للعنوان الوطني استقطاب العنوان الرقمي للمتعامل لتسهيل الاستدلال على المواقع عن طريق عناوين معيارية موحدة لكافة المناطق والمدن.



وزارة التجارة

## «السجل التجاري»

يمكن التكامل الرقمي بالسجل التجاري التابع لوزارة التجارة، جمع المعلومات الخاصة بالنشاط التجاري للمتعامل لتوفير الوقت والجهد على المؤسسة / الشركة دون الحاجة للرجوع إلى وزارة التجارة.



مركز المعلومات الوطني

## «التوثيق / البصمة»

يسهل التكامل الرقمي مع مركز المعلومات الوطني، إمكانية الوصول إلى البيانات الخاصة والموثقة بهوية المتعامل للتحقق من هوية الأطراف، لتوثيق التعاملات وحضور الجلسات وإصدار القرارات.



وزارة العدل

## «ناجز»

يحقق التكامل الرقمي مع نظام ناجز التابع لوزارة العدل، سهولة الوصول إلى معلومات الوكالات الشرعية حيث تيسر التعاملات دون الحاجة للرجوع لوزارة العدل.

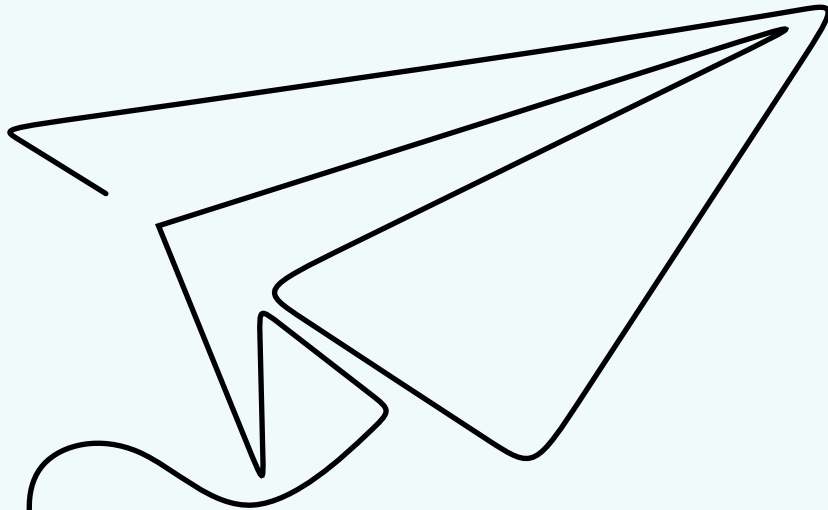




# تجربة المستفيد الميسرة

نيسر رحلة **المتعامل** في المملكة العربية السعودية، عبر تطوير تجربة المستفيد للخدمات الإلكترونية الموجودة في بوابة الأمانة العامة للجان الزكوية والضريبية و الجمركية

لتكون **بوابة نوعية** ذات تكامل رقمي مع الأنظمة ذات العلاقة، تحسن الجودة وتنمي الأداء ضمن سلسلة من الإجراءات التقنية ابتداءً من تقديم الدعوى و دراستها مروراً بتحديد مواعيد الجلسات و إتاحة الحضور عبر التواصل المرئي، وانتهاءً بجاهزية القرار.





## تسجيل دعوى جديدة

# 11

تيسيراً على المتعاملين ومواكبةً للتطور التقني في الخدمات المقدمة، يمكنك تسجيل دعوى جديدة ضمن الخدمات المتنوعة التي تقدمها الأمانة العامة للجان الزكوية و الضريبية و الجمركية عبر بوابتها الإلكترونية المرتبطة بأنظمة ذكية تساعدك في إنجاز رحلة المعاملة.



■ **ناجز**

■ يتم جلب البيانات الأساسية للوكيل الشرعي.



■ **مركز المعلومات الوطني**

■ يتم من خلاله التحقق من هوية الأطراف لتوثيق التعاملات وحضور الجلسات وإصدار القرارات وتوقيع رؤساء وأعضاء اللجان الضريبية على محاضر الجلسات والقرارات الصادرة من اللجان.



■ **العنوان الوطني**

■ يتم استقطاب العناوين الرقمية للمتعامل.



■ **السجل التجاري**

■ يتم استيراد البيانات التجارية توفيراً للوقت.



■ **إيراد**

■ يتم استيراد:

■ بيانات الاعتراض لدى الهيئة عند كتابة رقم الاعتراض.  
■ بيانات المكلف ابتداءً عند إدخال الرقم المميز.

## الاستعلام عن دعوى

# 21

تمكنك خدمة الاستعلام عن دعوى من خلال الربط مع الأنظمة ذات العلاقة، من معرفة مرحلة سير الدعوى في أي وقت واتخاذ الإجراءات المتاحة حسب المرحلة إلكترونياً.



■ **ترك الدعوى**



■ **إضافة وكيل/ممثل**



## 3 تبادل المذكرات

تمكّنك خدمة تبادل المذكرات من متابعة المعاملات وحالة الدعوى وتحقيق التفاعل بين أطراف الدعوى خلال المدد النظامية، ومراجعة المستندات المرفقة عبر البوابة الإلكترونية دون الحاجة للعودة إلى مقر الأمانة.

### ■ إبلاغ المدعي برد المدعى عليه

يرد المدعي بدفوعه للدعوى خلال 10 أيام عبر البوابة :-  
■ تقديم مذكرة جوابية أو الاكتفاء بما تم تقديمه سابقاً دون إضافة.



### ■ المهلة النظامية للرد للمدعى عليه 30 يوم

يرد المدعى عليه بدفوعه للدعوى عبر البوابة.



### ■ إشعار المدعي عليه بوجود دعوى ضده

ويتم استكمال رحلة تبادل المذكرات إلكترونياً بين الأطراف.



## 4 تحديد موعد الجلسة

تتيح لك خدمة تحديد موعد الجلسة، عبر البوابة الإلكترونية والاطلاع على تفاصيل الدعوى ومعرفة آخر مهلة لتحديد موعد الجلسة واسم الدائرة ومكان انعقاد الجلسة.



■ الاطلاع على تقويم جلسات الدوائر وتحديد موعد الجلسة المناسب





## حضور الجلسة

# 5

إذا كان مقر الدائرة في **نفس مدينة أطراف الدعوى** فيتم الحضور لمقر الدائرة، وعند تعذر ذلك تسهل خدمة التقاضي عن بعد عناء التنقل على المتعاملين عبر الذهاب لأقرب مقر لأحد دوائر **اللجان الزكوية و الضريبية و الجمركية** أو مكاتب التقاضي عن بعد في فروع هيئة الزكاة والضريبة والجمارك في المنطقة، ومتابعة حضور الجلسة رقمياً عبر طول إلكترونية مرتبطة بمقر دوائر اللجان الضريبية.

### تُنجز خدمة التقاضي عن بعد:

تطبيق آليات تنفيذ  
مرسومة

تقديم المستندات  
وإستلام القرارات  
إلكترونياً

توثيق الجلسات

توثيق الجلسات وتطبيق إجراءات وسياسات منظمة عبر الاتصال المرئي بنظام متطور.

التحقق من صفة الأطراف من خلال خدمة التوثيق الإلكتروني.

التحقق من هوية الأطراف

من خلال أجهزة بصمة وخدمة التوثيق الإلكتروني المرتبطة بالأنظمة ذات العلاقة.

### ماهي خدمة التحقق والتوثيق الإلكتروني؟

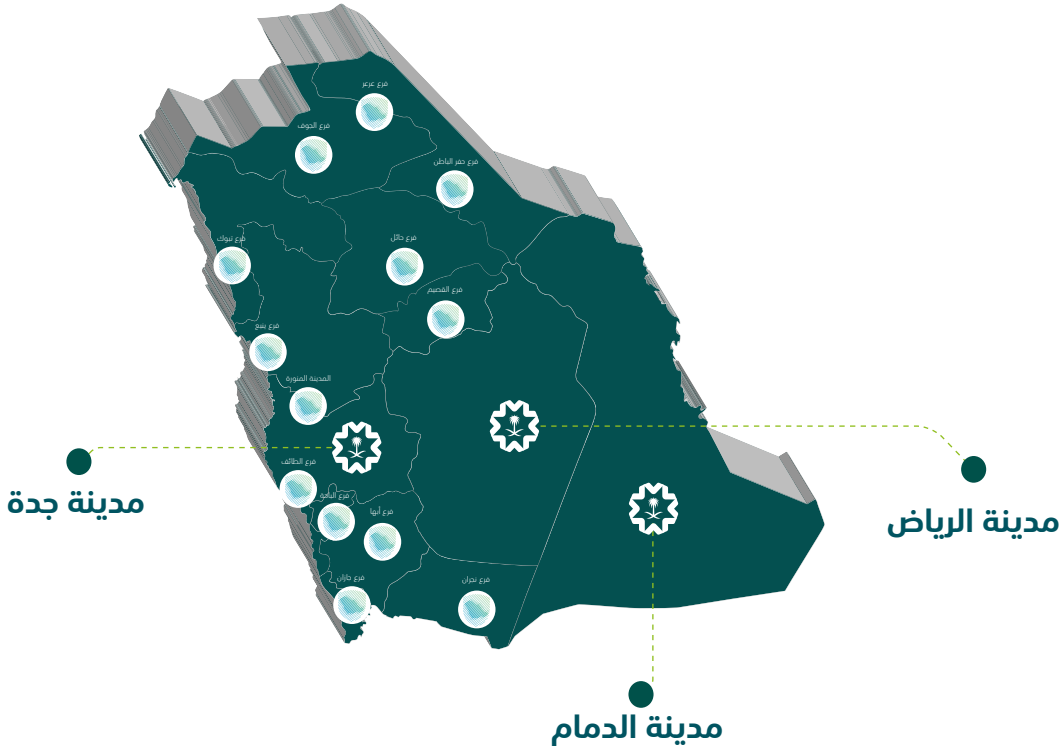
تهدف هذه الخدمة للتحقق من صفة الحضور في الجلسات وتوثيق محاضرها ، و توقيع رؤساء وأعضاء اللجان الزكوية و الضريبية و الجمركية على القرارات الصادرة من اللجان ، وذلك عن طريق البصمة أو رمز التحقق OTP أو عبر رقم الجوال المسجل في نظام أبشر لأطراف الدعوى.





## التقاضي عن بعد

تتوفر خدمة التقاضي عن بعد في :  
10 قاعات في مقر الأمانة العامة للجان الزكوية والضريبة والجمركية .  
13 مكتب تقاضي للأمانة العامة في فروع هيئة الزكاة والضريبة والجمارك





## 6 | عرض محضر الجلسة

تتيح لك خدمة عرض محضر الجلسة استعراض محضر الجلسة، وتفاصيل وقائع الجلسة والدوافع المقدمة وما انتهت إليه الدائرة.

تتيح البوابة الإلكترونية لأطراف الدعوى الاطلاع على محضر جلسة الدعوى وطلب تعديله في حال وقوع خطأ مادي

## 7 | صدور القرار

تمتلك خدمة صدور القرار من استعراض القرار واتخاذ الإجراء المناسب (طلب استئناف، طلب تعديل، طباعة القرار).



■ يمكن لأطراف الدعوى الاطلاع على القرار وطلب تعديله في حال وقوع خطأ مادي، وطلب الاستئناف عليه



■ يبلغ أطراف الدعوى عن عبر رقم الهاتف المسجل ومن خلال رسالة عبر البريد الإلكتروني



الأمانة العامة للجان الزكوية والضريبية والجمركية  
General Secretariat of Zakat, Tax and Customs Committees

نُبسّر لكم الرحلة